

地域の活動拠点（サポートステーション）の入居団体の募集について

1. 目的

現在、地域活動拠点（2か所）を、平成11年度から市民活動団体に提供しています。

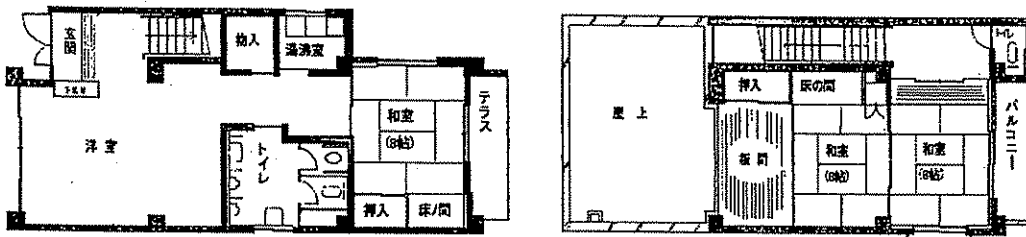
今回、その施設を地域とNPOの協働の実践の場やソーシャルビジネス・コミュニティビジネスの実践の場等として有効に活用するため、以下のとおり入居団体の管理運営計画の提案募集を行います。

2. 施設の概要

(1) サポートステーション永沢

兵庫区永沢町3-2-7（旧永沢老人いこいの家、地積：179.19㎡、延床面積：136.36㎡）

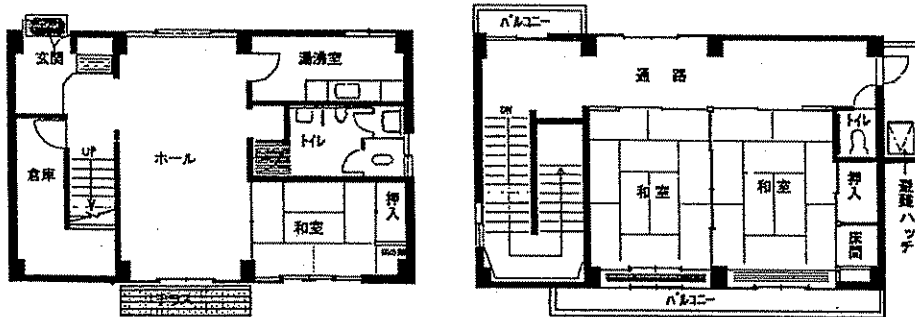
構造：鉄筋コンクリート造 地上2階建、建設年月：昭和53年2月



(2) サポートステーション成徳

灘区大和町3-1-20（旧成徳老人いこいの家、地積：210.88㎡、延床面積152.32㎡）

構造：鉄筋コンクリート造 地上2階建、建設年月：昭和59年3月



3. 応募資格

市民活動を行う団体等であって、以下の条件を満たしていること。（NPO法人有無は不問）

- ①神戸市内で、主たる活動を行っていること
- ②サポートステーションに常駐し、以下の活動テーマに関する業務を遂行できること
- ③宗教活動を主たる目的としないこと
- ④政治上の主義の推進・支持・反対を主たる目的としないこと
- ⑤特定の公職者（候補者を含む）又は政党の推薦・支持・反対を目的としないこと
- ⑥暴力団でないこと、暴力団又は暴力団構成員の統制の下にある者でないこと

4. 活動テーマ

以下のいずれかを活動テーマとしてください。

- ①NPOと地域団体との協働推進
- ②ソーシャルビジネス又はコミュニティビジネスによる地域の課題解決
- ③上記のほか、神戸市の他の地域のモデルとなるような先進的な活動の実践

5. 応募方法

①提出書類（書式はA4でお願いします。）

- ・サポートステーション管理運営計画
- ・団体概要（定款や団体規約など）
- ・団体責任者の経歴書
- ・平成21年度事業報告及び平成22年度事業計画
- ・平成21年度決算及び平成22年度予算

②募集期間 平成22年6月28日～7月28日17:00まで

③提出先 郵送・持参・E-Mail・FAXのいずれかで下記に提出

〒650-8570 神戸市中央区加納町6-5-1（神戸市役所1号館24階）

市民参画推進局地域力強化推進課 協働と参画のプラットフォーム

電話：078-321-3921 FAX：078-322-6037

・E-Mail：plat@office.city.kobe.lg.jp

④その他

- ・質問締切：平成22年7月14日17:00まで（締切日から3日以内に回答）
- ・サポートステーションの見学は要相談。

6. 審査・契約

- ・審査会：平成22年8月（日時・場所は後日連絡いたします。）
- ・審査員：外部委員3名と行政委員1名の予定
- ・審査内容：「応募団体に関すること」、「計画性」「効果」「先駆性」「将来性」の5つについて総合的に審査する。
- ・審査結果：審査会での審査結果を尊重し、神戸市で入居団体を決定。
決定後、応募があった団体に通知。（郵送）
- ・契約条件：①入居開始は平成22年9月1日を予定し、入居団体と市で使用貸借契約を締結します。
②契約は1年毎に契約を更新します。
③期間満了後も引き続き使用しようとするときは、期間満了の1か月前までに、書面をもって申請してください。
④契約の更新は最長3年を限度とし、3年後に再公募します。
⑤なお、建物の状況によって使用に耐えない状況になった場合、協議のうえ、契約期間中であっても契約を解除する場合があります。
⑥施設は無償で提供するが、入居後の光熱水費などは自己負担とします。
⑦本件不動産の管理、維持、修繕等に要する費用は、すべて入居者の負担とします。
⑧利用実績、稼働率、利用者数等を毎月月末締めで作成し、翌月10日までに報告してください。

サポートステーション管理運営計画

項目として下記の内容を盛り込んでください。

その他、団体として特に強調する点があれば追加して記載してください。

【提案内容】

1. サポートステーションの運営方針、将来の構想について記載してください。
2. 活動について
 - (1) NPO・地域団体との協働
 - ・これまでの地域（他地域を含む）との協働実績を記載してください。
 - ・今後、当該地域において協働を進めるための方法を記載してください。
 - ・当該地域における課題の現状について記載してください。
 - ・協働による課題解決に向けた取り組みをできるだけ具体的に記載してください。
他団体の活動にない独自の工夫があれば盛り込んでください。
 - ・その他、施設の管理にあたって、特に強調する点があれば記載してください。
 - (2) ソーシャルビジネスやコミュニティビジネスによる地域や社会の課題解決
 - ・これまでの社会的課題等の解決実績を記載してください。
 - ・今後、当該地域において協働を進めるための方法があれば記載してください。
 - ・地域や社会的課題の現状について記載してください。
 - ・ビジネスの手法による具体的な課題解決の方法について、できるだけ具体的にわかりやすく記載してください。
他団体の活動にない独自の工夫があれば盛り込んでください。
 - ・その他、施設の管理にあたって、特に強調する点があれば記載してください。
 - (3) (1)及び(2)の他、神戸市の他の地域のモデルとなるような先進的な活動の実践
 - ・これまでの社会的課題等の解決実績を記載してください。
 - ・地域や社会的課題の現状について記載してください。
 - ・当該地域において取り組む、先進的な事業内容や事業実施の方法等について具体的に記載してください。
3. 運営について
 - (1) 運営体制について記載してください。
 - (2) 運営に必要な人材・予算の裏づけについて記載してください。
4. その他（特に強調する点があれば記載してください。）
 - (1) 団体本来の活動との調整
 - (2) ノウハウの蓄積や、将来にわたる活動の発展
 - (3) ネットワークの活用 など